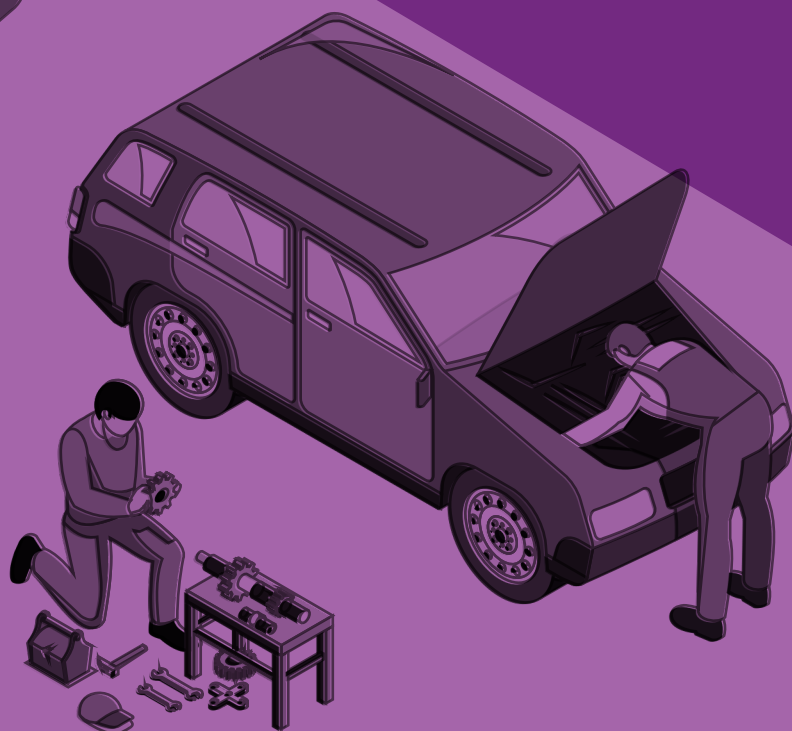
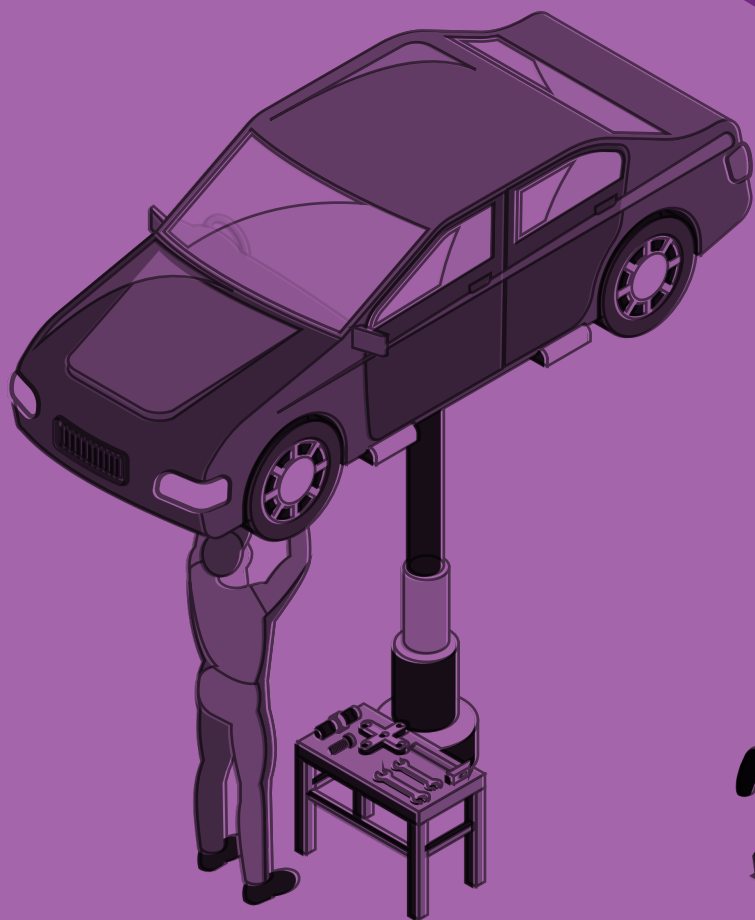


PROTOS SANITÁRIOS

AUTOMOTIVOS



Somos todos
PARAÍBA
Governo do Estado

SECRETARIA DE ESTADO DA SAÚDE

Considerando as orientações técnicas e legais referentes a **prevenção e o controle do COVID-19 no Brasil**, das experiências exitosas de outros estados e municípios, além do apoio da sociedade civil organizada, **os segmentos automotivos** (manutenção, produção e distribuição de veículos automotores) **do Estado da Paraíba deverão seguir as recomendações descritas no protocolo sanitário abaixo:**

MANUTENÇÃO DE VEÍCULOS AUTOMOTORES:

1. DISTANCIAMENTO SOCIAL

FUNCIONÁRIO



Implementar o serviço 'leva e traz' como iniciativa para evitar a entrada de clientes na oficina.

2. HIGIENE PESSOAL

FUNCIONÁRIO / CLIENTE



Disponibilizar na entrada da loja e em bancadas recipientes com álcool em gel 70%.

2.1. LIMPEZA E HIGIENIZAÇÃO DE AMBIENTES

FUNCIONÁRIO



Ao finalizar os trabalhos no veículo de um cliente, realizar a higienização de acessórios internos e externos do veículo.

Ao receber o veículo na oficina, realizar a higienização de maçanetas externas, volante, manopla, forração lateral, alavanca de câmbio e acessórios internos que possam ser manuseados pelo mecânico.

Antes de iniciar os trabalhos em um automóvel, proteger bancos, volante e manoplas do veículo.

PRODUÇÃO DE VEÍCULOS AUTOMOTORES:

1. DISTANCIAMENTO SOCIAL

FUNCIONÁRIO / CLIENTE



Abster em realizar o teste de veículos, com o cliente e colaborador. Preferir a ocupação de apenas uma pessoa por veículo de test drive (quando necessário haver duas pessoas, a segunda deve sentar-se no banco de trás do lado oposto ao motorista).

2. LIMPEZA E HIGIENIZAÇÃO DE AMBIENTES

FUNCIONÁRIO / CLIENTE



Fornecer máscaras faciais a todos os colaboradores e às pessoas que vierem a entrar no interior da loja, informando o modo correto de utilização e exigindo seu uso.



Disponibilizar na entrada da loja e em bancadas recipientes com álcool em gel 70%.



Cobrir áreas de manuseio comum de uso público em veículos de test drive e do showroom (como volante, câmbio, bancos, maçanetas, painéis, etc.) com película protetora descartável e higienizar a cada uso.



Fazer a higienização do interior e exterior dos veículos de test drive a cada uso, e dos veículos do showroom com maior frequência do que é realizado atualmente.

2.1. HIGIENE PESSOAL

FUNCIONÁRIO



Ao receber o veículo na oficina, realizar a higienização de maçanetas externas, bancos, volante, manopla, forração lateral, alavanca de câmbio e acessórios internos que possam ser manuseados pelo mecânico.



Ao receber o veículo na oficina, cobrir bancos, volante e manoplas com película protetora descartável.



Ao finalizar os trabalhos de revisão ou manutenção na oficina, realizar a higienização interna e externa do veículo.



Disponibilizar em bancadas e próximos as máquinas recipientes com álcool em gel 70%.



Promover o uso da balaclava (touca ninja) sempre que o uso de capacete for necessário.

2.2. LIMPEZA E HIGIENIZAÇÃO DE AMBIENTES

FUNCIONÁRIO



Higienizar os veículos caso o condutor estiver contaminado, caso o condutor estiver sem máscara, caso o test drive tenha mais de duas horas de duração, e antes de utilizar um carro da empresa ou alugado para deslocamentos a trabalho.

Higienizar os veículos de transporte de materiais ao menos no início de cada turno.

3. COMUNICAÇÃO

CLIENTE



Reforçar ao cliente a importância de higienizar o ar-condicionado veicular e trocar o filtro, aumentando a capacidade de filtragem do sistema e reduzindo a circulação de patógenos no interior do veículo.

DISTRIBUIÇÃO DE VEÍCULOS AUTOMOTORES:

1. DISTANCIAMENTO SOCIAL

FUNCIONÁRIO / CLIENTE



O atendimento aos clientes nas concessionárias deve ser feito com controle de acesso ao showroom, a fim de evitar aglomeração de pessoas, e as visitas serão preferencialmente agendadas previamente.

2. HIGIENE PESSOAL

FUNCIONÁRIO / CLIENTE



Fornecer máscaras faciais a todos os colaboradores e às pessoas que vierem a entrar no interior da loja, informando o modo correto de utilização e exigindo seu uso.



Disponibilizar na entrada da loja e em bancadas recipientes com álcool em gel 70%.

3. LIMPEZA E HIGIENIZAÇÃO DE AMBIENTES

FUNCIONÁRIO / CLIENTE



Cobrir áreas de manuseio comum pelo público em veículos de test drive e do showroom (como volante, câmbio, bancos, maçanetas, etc.) com película protetora descartável e higienizar a cada uso.



Fazer a higienização do interior e exterior dos veículos de test drive a cada uso, e dos veículos do showroom com maior frequência do que é realizado atualmente.

3.1. LIMPEZA E HIGIENIZAÇÃO DE AMBIENTES

FUNCIONÁRIO



Manter abertas as portas de show-room e áreas de atendimento no período em que estiverem em funcionamento.



Ao receber o veículo na oficina, realizar a higienização de maçanetas externas, bancos, volante, manopla, forração lateral, alavanca de câmbio e acessórios internos que possam ser manuseados pelo mecânico.



Ao receber o veículo na oficina, cobrir bancos, volante e manoplas com película protetora descartável.



Ao finalizar os trabalhos de revisão ou manutenção na oficina, realizar a higienização interna e externa do veículo.

4. COMUNICAÇÃO

CLIENTE



Cobrir áreas de manuseio comum pelo público em veículos de test drive e do showroom (como volante, câmbio, bancos, maçanetas, etc.) com película protetora descartável e higienizar a cada uso.



Fazer a higienização do interior e exterior dos veículos de test drive a cada uso, e dos veículos do showroom com maior frequência do que é realizado atualmente.

Observação 1: Grupo de risco engloba aqueles com Idade igual ou superior a 60 anos; portadores de cardiopatias graves ou descompensados (insuficiência cardíaca, cardiopatia isquêmica); pneumopatias graves ou descompensados (asma moderada/grave, DPOC); doenças renais crônicas em estágio avançado (graus 3, 4 e 5); diabetes mellitus, conforme juízo clínico; doenças cromossômicas com estado de fragilidade imunológica; gestação e puerpério; pessoas com deficiências cognitivas e/ou físicas; estados de imunocomprometimento, devido ao uso de medicamentos ou doenças, incluindo os portadores de HIV/Aids e neoplasias; doenças neurológicas.

Observação 2: Os aerossóis são partículas menores e mais leves que as gotículas, que permanecem suspensas no ar por longos períodos de tempo e, quando inaladas, podem penetrar mais profundamente no trato respiratório.



ELABORAÇÃO:

Colegiado Estadual para Avaliação dos Protocolos do Novo Normal para a Paraíba

COLABORADOR:

SINCODIV PB